



ประกาศองค์การบริหารส่วนตำบลหุลบุลา
เรื่อง ประกาศใช้แผนการดำเนินงาน ประจำปีงบประมาณ พ.ศ. ๒๕๖๘

ตามที่องค์การบริหารส่วนตำบลหุลบุลา อำเภอภูพาน จังหวัดสกลนคร มีประกาศลงวันที่ ๒๗ เดือนกันยายน พ.ศ. ๒๕๖๗ เรื่อง ใช้ข้อบัญญัติงบประมาณรายจ่าย ประจำปีงบประมาณ พ.ศ. ๒๕๖๘ นั้น

เพื่อประโยชน์ของประชาชนในการจัดทำบริการสาธารณะและกิจกรรมสาธารณะ ให้การพัฒนาบรรลุตามวิสัยทัศน์ที่กำหนดไว้ องค์การบริหารส่วนตำบลหุลบุลาจึงได้จัดทำแผนการดำเนินงาน ประจำปีงบประมาณ พ.ศ. ๒๕๖๘ โดยเป็นไปตามความในข้อ ๔ "แผนการดำเนินงาน" ข้อ ๑๐ (๓) ข้อ ๑๑ ข้อ ๒๖ และข้อ ๒๗ วรรคหนึ่ง แห่งระเบียบกระทรวงมหาดไทยว่าด้วยการจัดทำแผนพัฒนาขององค์กรปกครองส่วนท้องถิ่น พ.ศ. ๒๕๔๘ และที่แก้ไขเพิ่มเติม คณะกรรมการพัฒนาท้องถิ่นขององค์การบริหารส่วนตำบลหุลบุลา ได้พิจารณาร่างแผนดำเนินงาน ประจำปีงบประมาณ พ.ศ. ๒๕๖๘ และมีมติให้ความเห็นชอบร่างแผนการดำเนินงานองค์การบริหารส่วนตำบลหุลบุลา เพื่อใช้เป็นเครื่องมือสำคัญในการบริหารงานของนายกองค์การบริหารส่วนตำบลหุลบุลา ควบคุมการดำเนินงานให้เป็นไปอย่างเหมาะสม มีประสิทธิภาพและเป็นไปตามวิธีการงบประมาณรายจ่ายที่ได้กำหนดไว้เรียบร้อยแล้ว

องค์การบริหารส่วนตำบลหุลบุลา จึงประกาศใช้แผนการดำเนินงาน ประจำปีงบประมาณ พ.ศ. ๒๕๖๘ ที่นายกองค์การบริหารส่วนตำบลหุลบุลาได้เห็นชอบแล้ว เพื่อแสดงถึงรายละเอียดของแผนงานโครงการและกิจกรรมการพัฒนาท้องถิ่นที่ดำเนินการจริงทั้งหมดในพื้นที่ขององค์การบริหารส่วนตำบลหุลบุลาใช้เป็นแนวทางในการดำเนินงานในปีงบประมาณ พ.ศ. ๒๕๖๘ ขององค์การบริหารส่วนตำบลหุลบุลาซึ่งมีความชัดเจนในการปฏิบัติมากขึ้น ลดความซ้ำซ้อนของโครงการ มีการประสานและบูรณาการการทำงานกับหน่วยงานและจำแนกรายละเอียดต่างๆ ของแผนงาน โครงการพัฒนา กิจกรรม งานต่างๆ รวมถึงครุภัณฑ์หรือวัสดุที่จัดทำบริการสาธารณะและกิจกรรมสาธารณะในแผนการดำเนินงาน รายละเอียดปรากฏตามท้ายประกาศนี้

ทั้งนี้ ตั้งแต่วันที่ ๑ เดือน ตุลาคม พ.ศ. ๒๕๖๗

ประกาศ ณ วันที่ ๒๑ เดือน ตุลาคม พ.ศ. ๒๕๖๗

(นายโสวัฒน์ ลาวัลย์)

นายกองค์การบริหารส่วนตำบลหุลบุลา



แผนการดำเนินงาน
ประจำปีงบประมาณ พ.ศ. ๒๕๖๘

องค์การบริหารส่วนตำบลหลุบเลา
อำเภอภูพาน จังหวัดสกลนคร

คำนำ

องค์การบริหารส่วนตำบลหลุบเลา ได้ประกาศข้อบัญญัติงบประมาณรายจ่ายประจำปีงบประมาณ พ.ศ. ๒๕๖๘ ซึ่งได้รับความเห็นชอบจากสภาองค์การบริหารส่วนตำบลหลุบเลา และอนุมัติโดยนายอำเภอภูพานตามประกาศองค์การบริหารส่วนตำบลหลุบเลา เรื่องประกาศใช้งบประมาณรายจ่ายประจำปี ๒๕๖๘ ลงวันที่ ๒๗ กันยายน ๒๕๖๗ เพื่อให้เป็นไปตามระเบียบกระทรวงมหาดไทย ว่าด้วยการจัดทำแผนพัฒนาขององค์กรปกครองส่วนท้องถิ่น พ.ศ. ๒๕๔๘ และแก้ไขเพิ่มเติมถึง (ฉบับที่ ๓) พ.ศ. ๒๕๖๑ และเพื่อให้การปฏิบัติบรรลุวัตถุประสงค์ และมีความชัดเจนในการดำเนินการ จึงต้องมีการจัดทำแผนดำเนินงานขึ้น โดยมีขั้นตอนคือ

๑. คณะกรรมการสนับสนุนการจัดทำแผนพัฒนาท้องถิ่นรวบรวมแผนงาน โครงการพัฒนาขององค์กรปกครองส่วนท้องถิ่น หน่วยงานราชการส่วนกลาง ส่วนท้องถิ่น ส่วนภูมิภาค รัฐวิสาหกิจและหน่วยงานอื่นๆ ที่ดำเนินการในพื้นที่ขององค์กรปกครองส่วนท้องถิ่น แล้วจัดทำร่างแผนการดำเนินงานเสนอคณะกรรมการพัฒนาท้องถิ่น

๒. คณะกรรมการพัฒนาท้องถิ่นพิจารณาร่างแผนการดำเนินงาน แล้วเสนอผู้บริหารท้องถิ่นประกาศเป็นแผนการดำเนินงาน ทั้งนี้ให้ปิดประกาศแผนการดำเนินงานภายในสิบห้าวันนับแต่วันที่ประกาศ เพื่อให้ประชาชนในท้องถิ่นทราบโดยทั่วกันและต้องปิดประกาศไว้อย่างน้อยสามสิบวัน

แผนการดำเนินงานให้จัดทำเสร็จภายในสามสิบวันนับแต่วันที่ประกาศใช้งบประมาณรายจ่ายประจำปี งบประมาณรายจ่ายเพิ่มเติม งบประมาณจากเงินสะสม หรือได้รับแจ้งแผนงาน/โครงการจากหน่วยงานราชการส่วนกลาง ส่วนภูมิภาค รัฐวิสาหกิจหรือหน่วยงานอื่นๆ ที่ต้องดำเนินการในพื้นที่องค์กรปกครองส่วนท้องถิ่นในปีงบประมาณนั้น

หวังเป็นอย่างยิ่งว่าแผนการดำเนินงานฉบับนี้จะสามารถนำโครงการที่อยู่พัฒนาที่อยู่ในแผนพัฒนาท้องถิ่น และเกี่ยวเนื่องในข้อบัญญัติงบประมาณรายจ่ายประจำปี ๒๕๖๘ ไปสู่การปฏิบัติอย่างมีประสิทธิภาพ บรรลุวัตถุประสงค์ และตอบสนองความต้องการของประชาชนได้อย่างทั่วถึง

องค์การบริหารส่วนตำบลหลุบเลา

ตุลาคม ๒๕๖๗

บทนำ

๑.๑ บทนำ

ตามระเบียบกระทรวงมหาดไทยว่าด้วยการจัดทำแผนพัฒนาขององค์กรปกครองส่วนท้องถิ่น พ.ศ. ๒๕๔๘ แก้ไขเพิ่มเติมถึง ฉบับที่ ๓ พ.ศ. ๒๕๖๑ กำหนดให้แผนการดำเนินงานให้ทำแล้วเสร็จภายในสามสิบวันนับแต่วันประกาศใช้งบประมาณรายจ่ายประจำปี งบประมาณรายจ่ายเพิ่มเติม งบประมาณจากเงินสะสม หรือได้รับแจ้ง แผนงานและโครงการจากหน่วยงานราชการส่วนกลาง ส่วนภูมิภาค รัฐวิสาหกิจหรือหน่วยงานอื่นๆ ที่ต้องดำเนินการในพื้นที่องค์กรปกครองส่วนท้องถิ่นใน ปีงบประมาณนั้น

๑.๒ วัตถุประสงค์ของแผนการดำเนินงาน

แผนการดำเนินงานจัดทำขึ้นเพื่อแสดงถึงรายละเอียดของแผนงาน/โครงการพัฒนาและกิจกรรมการพัฒนาที่ดำเนินการจริงทั้งหมดในพื้นที่ขององค์กรปกครองส่วนท้องถิ่นประจำปีงบประมาณนั้น เพื่อให้แนวทางในการดำเนินงานในปีงบประมาณนั้นขององค์กรปกครองส่วนท้องถิ่น มีความชัดเจนในการปฏิบัติมากขึ้น ลดความซ้ำซ้อนของโครงการ มีการประสานและบูรณาการทำงานกับหน่วยงาน และ จำแนกรายละเอียดต่าง ๆ ของแผนงาน / โครงการในแผนการดำเนินงาน

๑.๓ ขั้นตอนในการจัดทำแผนการดำเนินงาน

แนวทางปฏิบัติในการจัดทำแผนการดำเนินงานขององค์กรปกครองส่วนท้องถิ่น ตามระเบียบกระทรวงมหาดไทย ว่าด้วยการจัดทำแผนพัฒนาขององค์กรปกครองส่วนท้องถิ่น พ.ศ. ๒๕๔๘ แก้ไขเพิ่มเติมถึง ฉบับที่ ๓ พ.ศ. ๒๕๖๑ มีขั้นตอนการจัดทำแผนการดำเนินงาน ดังนี้

๑. คณะกรรมการสนับสนุนการจัดทำแผนพัฒนารวบรวมแผนงาน/โครงการพัฒนาขององค์กรปกครองส่วนท้องถิ่น หน่วยงานราชการส่วนกลาง ส่วนภูมิภาค รัฐวิสาหกิจและหน่วยงานอื่น ๆ ที่ต้องการดำเนินการในพื้นที่องค์กรปกครองส่วนท้องถิ่น แล้วจัดทำร่างแผนการดำเนินงานเสนอคณะกรรมการพัฒนาท้องถิ่น

๒. คณะกรรมการพัฒนาท้องถิ่นพิจารณาร่างแผนการดำเนินงานแล้วเสนอผู้บริหารท้องถิ่นประกาศแผนดำเนินงาน ทั้งนี้ให้ปิดประกาศแผนการดำเนินงานภายในสิบห้าวันนับแต่วันที่ประกาศให้ประชาชนในท้องถิ่นทราบโดยทั่วกัน และต้องปิดประกาศไว้อย่างน้อยสามสิบวัน

๑.๔ ประโยชน์ของแผนการดำเนินงาน

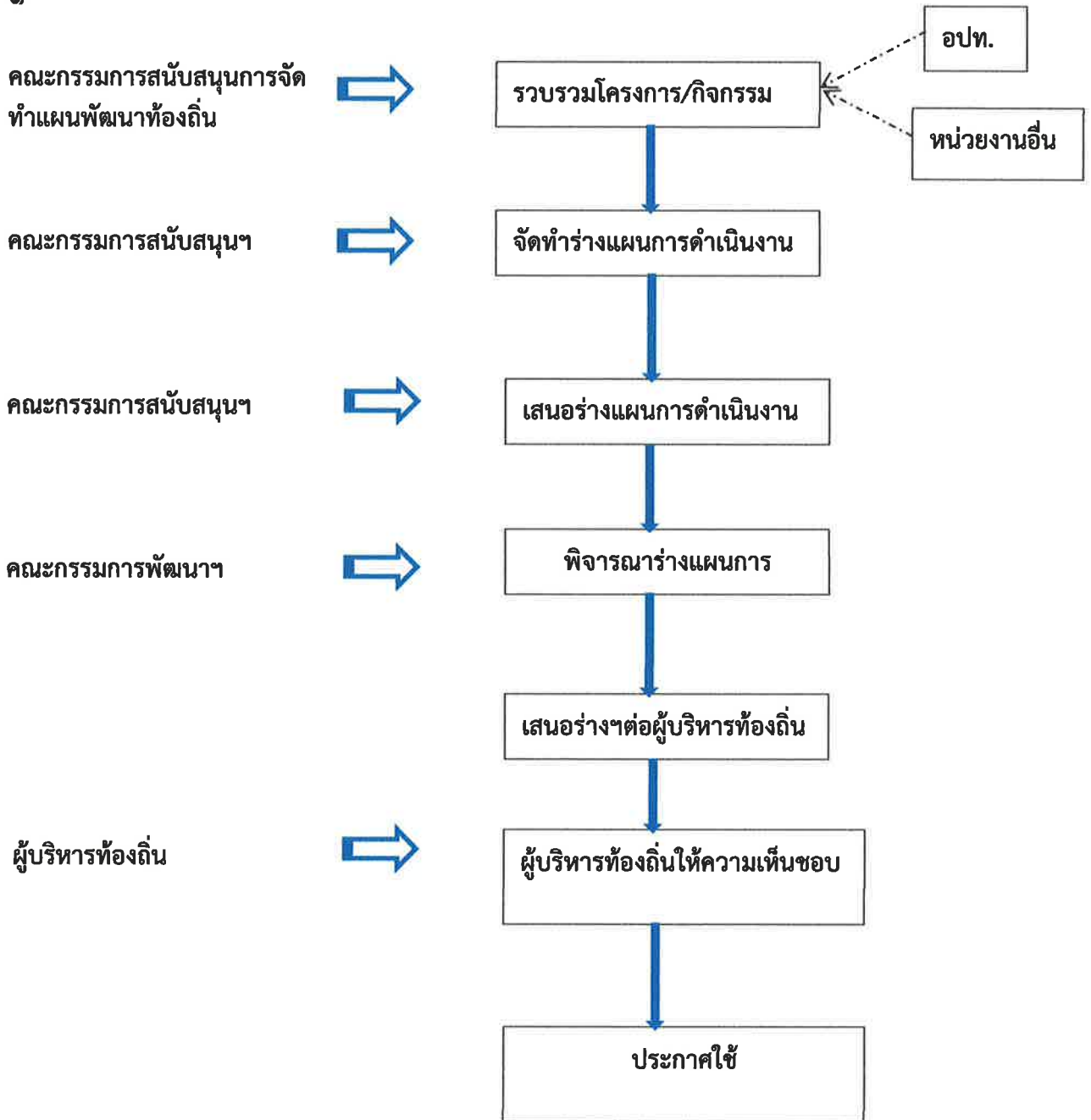
๑. เป็นเครื่องมือสำคัญของผู้บริหารท้องถิ่นในการควบคุมการดำเนินงานให้เป็นไปอย่างเหมาะสมและมีประสิทธิภาพ

๒. เป็นเครื่องมือในการติดตามการดำเนินงานให้เป็นไปอย่างเหมาะสม

๓. เป็นเครื่องมือในการบริหารงานประสานงานการดำเนินงานขององค์กรปกครองส่วนท้องถิ่นกับหน่วยงานอื่นที่จะเข้ามาดำเนินการภายในพื้นที่ขององค์กรปกครองส่วนท้องถิ่น

จากขั้นตอนการจัดทำแผนการดำเนินงานข้างต้นสามารถเขียนเป็นแผนภูมิได้ดังนี้

๑



ส่วนที่ ๒

พ.ศ. ๐๑

บัญชีสรุปจำนวนโครงการและงบประมาณ

แผนการดำเนินงานประจำปีงบประมาณ พ.ศ. ๒๕๖๗

ยุทธศาสตร์ฯ	จำนวนโครงการที่ดำเนินการ	คิดเป็นร้อยละของโครงการทั้งหมด	จำนวนงบประมาณ	คิดเป็นร้อยละของงบประมาณทั้งหมด	หน่วยดำเนินการ
1.ยุทธศาสตร์การพัฒนาทรัพยากรมนุษย์และสังคม					
-แผนงานงบกลาง	4		11,611,200		อบต.หลุบเลา/ หน่วยงานอื่น
-แผนงานบริหารงานทั่วไป	2		50,000		
-แผนงานรักษาความสงบภายใน	5		100,000		
-แผนงานการศึกษา	14		5,319,882		
-แผนงานสาธารณสุข	6		1,101,000		
-แผนงานสังคมสงเคราะห์	3		70,000		
-แผนงานสร้างความเข้มแข็งของชุมชน	1		20,000		
-แผนงานการศาสนา วัฒนธรรม และนันทนาการ	6		510,000		
รวม	41	61.19	18,762,082	79	
2. ยุทธศาสตร์การพัฒนาโครงสร้างพื้นฐาน					
-แผนงานอุตสาหกรรมและการโยธา	15		4,405,000		อบต.หลุบเลา/ หน่วยงานอื่น
รวม	15	22.39	4,405,000	18.55	
3.ยุทธศาสตร์การพัฒนาเศรษฐกิจและการท่องเที่ยว					
-แผนงานสร้างความเข้มแข็งของชุมชน	3		130,000		อบต.หลุบเลา
รวม	3	4.48	130,000	0.55	

ยุทธศาสตร์ฯ	จำนวนโครงการที่ดำเนินการ	คิดเป็นร้อยละของโครงการทั้งหมด	จำนวนงบประมาณ	คิดเป็นร้อยละของงบประมาณทั้งหมด	หน่วยดำเนินการ
4. ยุทธศาสตร์การพัฒนาทรัพยากรธรรมชาติและสิ่งแวดล้อม					อบต. หลุบเลา
-แผนงานคณะและชุมชน	1		30,000		
-แผนงานการเกษตร	3		80,000		
รวม	4	5.97	110,000	0.47	
5.ยุทธศาสตร์พัฒนาการเมือง การบริหาร					อบต. หลุบเลา
-แผนงานบริหารงานทั่วไป	2		310,000		
-สร้างความเข้มแข็งของชุมชน	1		10,000		
-แผนงานการเกษตร	1		20,000		
รวม	4	5.97	340,000	1.43	
รวมทั้งหมด	67	100	23,747,082	100	

บัญชีโครงการ/กิจกรรม/งบประมาณ
แผนการดำเนินงาน ประจำปีงบประมาณ พ.ศ. 2568
องค์การบริหารส่วนตำบลหลุบเลา อำเภอภูพาน จังหวัดสกลนคร
ยุทธศาสตร์ที่ 1 การพัฒนาทรัพยากรมนุษย์และสังคม
แนวทางการพัฒนา : พัฒนาระบบการรับรู้ข้อมูลข่าวสาร, พัฒนาคณะและส่งเสริมการศึกษา, พัฒนาและส่งเสริมศาสนาและวัฒนธรรม,
เสริมสร้างภาวะสมรรถนะชุมชนเข้มแข็ง , ส่งเสริมการปกครองระบอบประชาธิปไตย , พัฒนาและส่งเสริมสุขภาพอนามัยของประชาชน

แผนงาน งบกลาง

ลำดับ ที่	โครงการ/ กิจกรรม	รายละเอียดของกิจกรรมที่ เกิดขึ้นจากโครงการ	งบประมาณ (บาท)	สถานที่ ดำเนินการ	หน่วยงาน ที่รับผิดชอบหลัก	พ.ศ. 2568										ดำเนินการ แล้วเสร็จ		
						๔-๕	๕-๖	๖-๗	๗-๘	๘-๙	๙-๑๐	๑๐-๑๑	๑๑-๑๒	๑๒-๑๓	๑๓-๑๔		๑๔-๑๕	
1	เบี้ยยังชีพผู้สูงอายุ	เพื่อจ่ายเป็นค่ายังชีพผู้สูงอายุ ดำเนินการตามระเบียบฯ	9,099,600	อบต.หลุบเลา	สำนักปลัด อบต.หลุบเลา	✓	✓	✓	✓	✓	✓	✓	✓	✓	✓	✓	✓	กันยายน 2568
2	เบี้ยยังชีพผู้พิการ	เพื่อจ่ายเป็นค่ายังชีพผู้พิการ ดำเนินการตามระเบียบฯ	2,337,600	อบต.หลุบเลา	สำนักปลัด อบต.หลุบเลา	✓	✓	✓	✓	✓	✓	✓	✓	✓	✓	✓	✓	กันยายน 2568
3	เบี้ยยังชีพผู้ป่วยเอดส์	เพื่อจ่ายเป็นค่ายังชีพผู้ป่วยเอดส์ ดำเนินการตามระเบียบฯ	54,000	อบต.หลุบเลา	สำนักปลัด อบต.หลุบเลา	✓	✓	✓	✓	✓	✓	✓	✓	✓	✓	✓	✓	กันยายน 2568
4	สทบกองทุนหลักประกันสุขภาพในระดับ ท้องถิ่น	เพื่อจ่ายสมทบกองทุนหลักประกัน สุขภาพ	120,000															กันยายน 2568

แผนงานบริหารทั่วไป

5	โครงการอบรมเสริมสร้างคุณธรรมจริยธรรม สำหรับบุคลากร อบต.หลุบเลา	เพื่อเป็นค่าใช้จ่ายตามโครงการฯ	20,000	อบต.หลุบเลา	สำนักปลัด อบต.หลุบเลา													กันยายน 2568
6	โครงการสนับสนุนศูนย์ปฏิบัติการร่วม ในการช่วยเหลือประชาชนของ อปท.	เพื่อใช้จ่ายในการดำเนินงาน ของศูนย์	30,000	อบต.หลุบเลา	สำนักปลัด อบต.หลุบเลา	✓	✓	✓	✓	✓	✓	✓	✓	✓	✓	✓	✓	กันยายน 2568

ลำดับ ที่	โครงการ/ รายละเอียดของกิจกรรมที่ เกิดขึ้นจากโครงการ	งบประมาณ (บาท)	สถานที่ ดำเนินการ	หน่วยงาน ที่รับผิดชอบหลัก	พ.ศ. 2568												ดำเนินการ แล้วเสร็จ
					๕	๖	๗	๘	๙	๑๐	๑๑	๑๒	๑๓	๑๔	๑๕		
แผนงานการรักษาความสงบภายใน																	
7	โครงการป้องกันและปราบปรามยาเสพติด ในชุมชน(สป)	20,000	อบต.หลุบเลา	สำนักปลัด อบต.หลุบเลา					✓	✓	✓	✓	✓	✓	✓	✓	กันยายน 2568
8	โครงการฝึกอบรมเชิงสัมมนาการป้องกัน และบรรเทาสาธารณภัย	20,000	อบต.หลุบเลา	สำนักปลัด อบต.หลุบเลา					✓	✓	✓	✓	✓	✓	✓	✓	กันยายน 2568
9	โครงการสนับสนุนการจัดตั้งจุดตรวจ จุด สกัดช่วงเทศกาล	20,000	ตำบลหลุบเลา	อบต.หลุบเลา /สภ.ภูพาน	✓				✓								กันยายน 2568
10	โครงการฝึกอบรมให้ความรู้เกี่ยวกับ กฎหมายจราจรและกฎหมายอื่นที่ควรทราบ	10,000	ตำบลหลุบเลา	อบต.หลุบเลา /สภ.ภูพาน					✓	✓	✓	✓	✓	✓	✓	✓	กันยายน 2568
11	โครงการหนุนอ่อนลดภัยด้วยวิทยุจราจร (สป)	30,000	ตำบลหลุบเลา	อบต.หลุบเลา /สภ.ภูพาน					✓	✓	✓	✓	✓	✓	✓	✓	กันยายน 2568

แผนงานการศึกษา

12	โครงการแข่งขันกีฬาสามสัมพันธ์(ศพต) ของ ศพต.ทั้ง 3 แห่ง	20,000	ศพต.ทั้ง 3 แห่ง	สำนักปลัด อบต.หลุบเลา					✓	✓	✓	✓	✓	✓	✓	✓	กันยายน 2568
13	โครงการแข่งขันทักษะทางวิชาการของ ศพต.ตำบลหลุบเลา	20,000	ศพต./รร.สพฐ. ในเขตต.หลุบเลา	สำนักปลัด อบต.หลุบเลา					✓	✓	✓	✓	✓	✓	✓	✓	กันยายน 2568
14	โครงการค่ายเด็กและเยาวชนอนุรักษ์ ทรัพยากรธรรมชาติและสิ่งแวดล้อม	20,000	อบต.หลุบเลา	สำนักปลัด อบต.หลุบเลา					✓	✓	✓	✓	✓	✓	✓	✓	กันยายน 2568
15	โครงการวันเด็กแห่งชาติ	50,000	อบต.หลุบเลา	สำนักปลัด อบต.หลุบเลา	✓												กันยายน 2568
16	โครงการศึกษาดูงานศูนย์พัฒนาเด็กเล็ก ต้นแบบฯ	30,000	อบต.หลุบเลา	สำนักปลัด อบต.หลุบเลา					✓	✓	✓	✓	✓	✓	✓	✓	กันยายน 2568

ลำดับ ที่	โครงการ/ โครงการ	รายละเอียดของกิจกรรมที่ เกิดขึ้นจากโครงการ	งบประมาณ (บาท)	สถานที่ ดำเนินการ	หน่วยงาน ที่รับผิดชอบหลัก	พ.ศ.2567						2568						ดำเนินการ แล้วเสร็จ
						๕ ๕	๕ ๕	๕ ๕	๕ ๕	๕ ๕	๕ ๕	๕ ๕	๕ ๕	๕ ๕	๕ ๕	๕ ๕	๕ ๕	
17	อุดหนุนอาหารกลางวันให้กับศูนย์พัฒนา เด็กเล็ก	อุดหนุนอาหารกลางวัน ศพต. ทั้ง 3 แห่ง	1,058,400	ศพต.หลุบเลา/ ยอสิงสม/จัดระเบียบ	สำนักปลัด อบต.หลุบเลา	✓	✓	✓	✓	✓	✓	✓	✓	✓	✓	✓	✓	กันยายน 2568
18	อุดหนุนอาหารกลางวันเด็กนักเรียน โรงเรียน สพฐ. ทั้ง 3 แห่ง	อุดหนุนอาหารกลางวันนักเรียน โรงเรียน สพฐ. ทั้ง 3 แห่ง	2,420,000	รร.สพฐ.ในเขต ต.หลุบเลา	สำนักปลัด อบต.หลุบเลา	✓	✓	✓	✓	✓	✓	✓	✓	✓	✓	✓	✓	กันยายน 2568
19	อุดหนุนสำหรับอาหารเสริม(นม) ให้ที่ นักเรียนใน ศพต.	อุดหนุนอาหารเสริม(นม) ศพต.ที่ 3 แห่ง	234,312	ศพต.ทั้ง 3 แห่ง	สำนักปลัด อบต.หลุบเลา	✓	✓	✓	✓	✓	✓	✓	✓	✓	✓	✓	✓	กันยายน 2568
20	อุดหนุนสำหรับอาหารเสริม(นม) ให้ที่ โรงเรียน สพฐ.	อุดหนุนอาหารเสริม(นม) โรงเรียน สพฐ. ทั้ง 3 แห่ง	1,073,930	รร.สพฐ.ทั้ง 3 แห่ง	สำนักปลัด อบต.หลุบเลา	✓	✓	✓	✓	✓	✓	✓	✓	✓	✓	✓	✓	กันยายน 2568
21	สนับสนุนค่าใช้จ่ายบริหารสถานศึกษา	ค่าจัดการเรียนการสอน ศพต.	236,640	ศพต.ทั้ง 3 แห่ง	สำนักปลัด อบต.หลุบเลา	✓	✓	✓	✓	✓	✓	✓	✓	✓	✓	✓	✓	กันยายน 2568
22	สนับสนุนค่าใช้จ่ายบริหารสถานศึกษา	สนับสนุนค่าหนังสือเรียน	24,000	ศพต.ทั้ง 3 แห่ง	สำนักปลัด อบต.หลุบเลา	✓	✓	✓	✓	✓	✓	✓	✓	✓	✓	✓	✓	กันยายน 2568
23	สนับสนุนค่าใช้จ่ายบริหารสถานศึกษา	สนับสนุนค่าอุปกรณ์การเรียน	34,800	ศพต.ทั้ง 3 แห่ง	สำนักปลัด อบต.หลุบเลา	✓	✓	✓	✓	✓	✓	✓	✓	✓	✓	✓	✓	กันยายน 2568
24	สนับสนุนค่าใช้จ่ายบริหารสถานศึกษา	สนับสนุนค่าเครื่องแบบนักเรียน	39,000	ศพต.ทั้ง 3 แห่ง	สำนักปลัด อบต.หลุบเลา	✓	✓	✓	✓	✓	✓	✓	✓	✓	✓	✓	✓	กันยายน 2568
25	สนับสนุนค่าใช้จ่ายบริหารสถานศึกษา	สนับสนุนค่ากิจกรรมพัฒนาผู้เรียน	58,800	ศพต.ทั้ง 3 แห่ง	สำนักปลัด อบต.หลุบเลา	✓	✓	✓	✓	✓	✓	✓	✓	✓	✓	✓	✓	กันยายน 2568
แผนงานสาธารณสุข																		
26	การดำเนินงานสำรวจข้อมูลจำนวนสัตว์ และขึ้นทะเบียนสัตว์ฯ	เพื่อเป็นค่าใช้จ่ายในการดำเนิน การสำรวจจำนวนสัตว์ฯ	6,000	อบต.หลุบเลา	สำนักปลัด อบต.หลุบเลา	✓	✓	✓	✓	✓	✓	✓	✓	✓	✓	✓	✓	กันยายน 2568
27	โครงการส่งเสริมการดำเนินงานและบริหาร จัดการระบบการแพทย์ฉุกเฉิน	สนับสนุนการดำเนินงานและบริหาร จัดการระบบการแพทย์ฉุกเฉิน	560,000	อบต.หลุบเลา	สำนักปลัด อบต.หลุบเลา	✓	✓	✓	✓	✓	✓	✓	✓	✓	✓	✓	✓	กันยายน 2568

ลำดับ ที่	โครงการ/ โครงการ	รายละเอียดของกิจกรรมที่ เกิดขึ้นจากโครงการ	งบประมาณ (บาท)	สถานที่ ดำเนินการ	หน่วยงาน ที่รับผิดชอบหลัก	พ.ศ.2567												ดำเนินการ แล้วเสร็จ
						2568												
						๒๕๖	๒๕๖	๒๕๖	๒๕๖	๒๕๖	๒๕๖	๒๕๖	๒๕๖	๒๕๖	๒๕๖	๒๕๖	๒๕๖	
28	โครงการป้องกันและควบคุมโรค(อุบัติใหม่) อุบัติซ้ำ	อบรมให้ความรู้/รณรงค์/ควบคุม/ ประชาสัมพันธ์หรือจัดซื้อวัคซีน ฯลฯ	20,000	อบต.หลุบเลา	สำนักปลัด อบต.หลุบเลา													กันยายน 2568
29	โครงการรณรงค์ป้องกันโรคไข้เลือดออก	ดำเนินงานตามโครงการฯ	150,000	อบต.หลุบเลา	สำนักปลัด อบต.หลุบเลา													กันยายน 2568
30	โครงการสัปดาห์ปลอดโรค คนปลอดภัยจาก โรคพิษสุนัขบ้า	จัดซื้อให้กักสุนัขและแมวในพื้นที่ และอบรมอาสา ปศต.หลุบเลา	65,000	อบต.หลุบเลา	สำนักปลัด อบต.หลุบเลา/ศอ.													กันยายน 2568
31	โครงการสนับสนุนการดำเนินงานตามแนว ทางโครงการพระราชดำริด้านสาธารณสุข หมู่ที่ 1-15	เพื่ออุหนุนค่าใช้จ่ายตามโครงการ พระราชดำริหมู่ที่ 1-15	300,000	อบต.หลุบเลา	สำนักปลัด อบต.หลุบเลา													กันยายน 2568
แผนงานสังคมสงเคราะห์																		
32	โครงการช่วยเหลือประชาชนด้านส่งเสริม และพัฒนาคุณภาพชีวิต	เพื่อใช้จ่ายในโครงการฯ	10,000	อบต.หลุบเลา	สำนักปลัด อบต.หลุบเลา													กันยายน 2568
33	โครงการบ้านพอเพียงตำบลหลุบเลา	ซ่อมแซมบ้านผู้ยากไร้/ผู้สูงอายุ ตำบลหลุบเลา 15 หมู่บ้าน	50,000	อบต.หลุบเลา	สำนักปลัด อบต.หลุบเลา													กันยายน 2568
34	โครงการพัฒนาและส่งเสริมสุขภาพ ผู้สูงอายุ	จัดกิจกรรม/อบรมให้ความรู้	10,000	ต.หลุบเลา	สำนักปลัด อบต.หลุบเลา													กันยายน 2568
แผนงานสร้างเสริมสุขภาพของชุมชน																		
35	โครงการจัดกิจกรรมรวมพลังกลุ่มสตรี ตำบลหลุบเลา	เพื่อเป็นค่าใช้จ่ายในโครงการฯ	20,000	อบต.หลุบเลา	สำนักปลัด อบต.หลุบเลา													กันยายน 2568
แผนงานการศึกษา วัฒนธรรม และนันทนาการ																		
36	โครงการแข่งขันกีฬา "กีฬาสัมพันธ์" และประชาชนทั่วไป	จัดแข่งกีฬาระหว่างหน่วยงานฯ และประชาชนทั่วไป	30,000	หน่วยงาน และไปช.ทั่วไป	สำนักปลัด อบต.หลุบเลา													กันยายน 2568

ลำดับ ที่	โครงการ/ โครงการ	รายละเอียดของกิจกรรมที่ เกิดขึ้นจากโครงการ	งบประมาณ (บาท)	สถานที่ ดำเนินการ	หน่วยงาน ที่รับผิดชอบหลัก	พ.ศ. 2567						พ.ศ. 2568						ดำเนินการ แล้วเสร็จ	
						๕	๖	๗	๘	๙	๑๐	๑๑	๑๒	๑	๒	๓	๔		๕
37	โครงการแข่งขันกีฬาด่านเขาเสพติด	จัดการแข่งขันกีฬาระดับตำบล	150,000	อบต.หลุบเส	สำนักงานปลัด อบต.หลุบเส	✓	✓	✓	✓	✓	✓	✓	✓	✓	✓	✓	✓	✓	กันยายน 2568
38	โครงการส่งเสริมคุณค่าภูมิปัญญา ผู้สูงอายุ		100,000	อบต.หลุบเส	สำนักงานปลัด อบต.หลุบเส					✓									กันยายน 2568
39	โครงการส่งเสริมประเพณีวัฒนธรรมท้องถิ่น (วันลอยกระทง)	เพื่อเป็นค่าใช้จ่ายในโครงการฯ	150,000	อบต.หลุบเส	สำนักงานปลัด อบต.หลุบเส	✓													กันยายน 2568
40	โครงการส่งเสริมสร้างคุณธรรม จริยธรรม สำหรับเด็กและเยาวชน	เพื่อเป็นค่าใช้จ่ายในโครงการฯ	20,000	อบต.หลุบเส	สำนักงานปลัด อบต.หลุบเส					✓									กันยายน 2568
41	อุดหนุนกิจการที่เป็นสาธารณประโยชน์	อุดหนุนสภาวัฒนธรรมตำบล หลุบเส	40,000	อบต.หลุบเส	สำนักงานปลัด อบต.หลุบเส					✓									กันยายน 2568
รวม 41 โครงการ			18,762,082																

ลำดับ ที่	โครงการ/กิจกรรม	รายละเอียดของโครงการ/กิจกรรม	งบประมาณ (บาท)	สถานที่ ดำเนินงาน	หน่วย ดำเนินงาน	พ.ศ. 2568										ดำเนินการ แล้วเสร็จ	
						๒๕๖๘	๒๕๖๙	๒๕๗๐	๒๕๗๑	๒๕๗๒	๒๕๗๓	๒๕๗๔	๒๕๗๕	๒๕๗๖	๒๕๗๗		๒๕๗๘
11	โครงการก่อสร้างคอนกรีตเสริมเหล็ก บ้านหุบเขาหน้าน้อยต.จี้ หมู่ที่ 11	ก่อสร้างถนน คลส. ม.11จำนวน 2 ช่วง ช่วงที่ 1 กว้าง 4 ม. ยาว 85 ม.หนา 0.15 ม.ไหล่ทางลูกรังข้างละ 0.30ม. หรือพื้นที่ผิวจราจรไม่น้อยกว่า 304 ตรม. ช่วงที่ 2 กว้าง 4 ม. ยาว 20 ม.หนา 0.15 ม.ไหล่ทางลูกรังข้างละ 0.30ม. หรือพื้นที่ผิวจราจรไม่น้อยกว่า 80 ตรม.	286,000	บ้านหุบเขา น้อยต.จี้ ม.11	กองช่าง อบต.หุบเขา	✓	✓	✓	✓	✓	✓	✓	✓	✓	✓	✓	กันยายน 2568
12	โครงการก่อสร้างถนนคอนกรีตเสริมเหล็ก บ้านภูน้อยพัฒนา หมู่ที่ 12	ก่อสร้างถนน คลส. หมู่ที่ 12 กว้าง 4 ม. ยาว 100 ม. หนา 0.15 ม. ไหล่ทางลูกรังกว้างข้างละ 0.50 ม. หรือพื้นที่ผิวจราจรไม่น้อยกว่า 400 ตรม.	273,000	บ้านภูน้อย พัฒนา หมู่ที่ 12	กองช่าง อบต.หุบเขา	✓	✓	✓	✓	✓	✓	✓	✓	✓	✓	✓	กันยายน 2568
13	โครงการก่อสร้างถนนคอนกรีตเสริมเหล็ก บ้านชลประทาน หมู่ที่ 13	ก่อสร้างถนน คลส. ม.13 จำนวน 2 ช่วง ช่วงที่ 1 กว้าง 3 ม. ยาว 94 ม.หนา 0.15 ม.ไหล่ทางลูกรังข้างละ 0.30ม. หรือพื้นที่ผิวจราจรไม่น้อยกว่า 282 ตรม. ช่วงที่ 2 กว้าง 3 ม. ยาว 50 ม.หนา 0.15 ม.ไหล่ทางลูกรังข้างละ 0.30ม. หรือพื้นที่ผิวจราจรไม่น้อยกว่า 150 ตรม.	280,000	บ้านชลประทาน หมู่ที่ 13	กองช่าง อบต.หุบเขา	✓	✓	✓	✓	✓	✓	✓	✓	✓	✓	✓	กันยายน 2568
14	โครงการก่อสร้างถนนคอนกรีตเสริมเหล็ก บ้านเสียว หมู่ที่ 14	ก่อสร้างถนน คลส. หมู่ที่ 14 กว้าง 4ม. ยาว 100 ม. หนา 0.15 ม. ไหล่ทางลูกรังกว้างข้างละ 0.50 ม. หรือพื้นที่ผิวจราจรไม่น้อยกว่า 400 ตรม.	273,000	บ้านเสียว หมู่ที่ 14	กองช่าง อบต.หุบเขา	✓	✓	✓	✓	✓	✓	✓	✓	✓	✓	✓	กันยายน 2568

